

LE ROI FROID

2
0
2
5

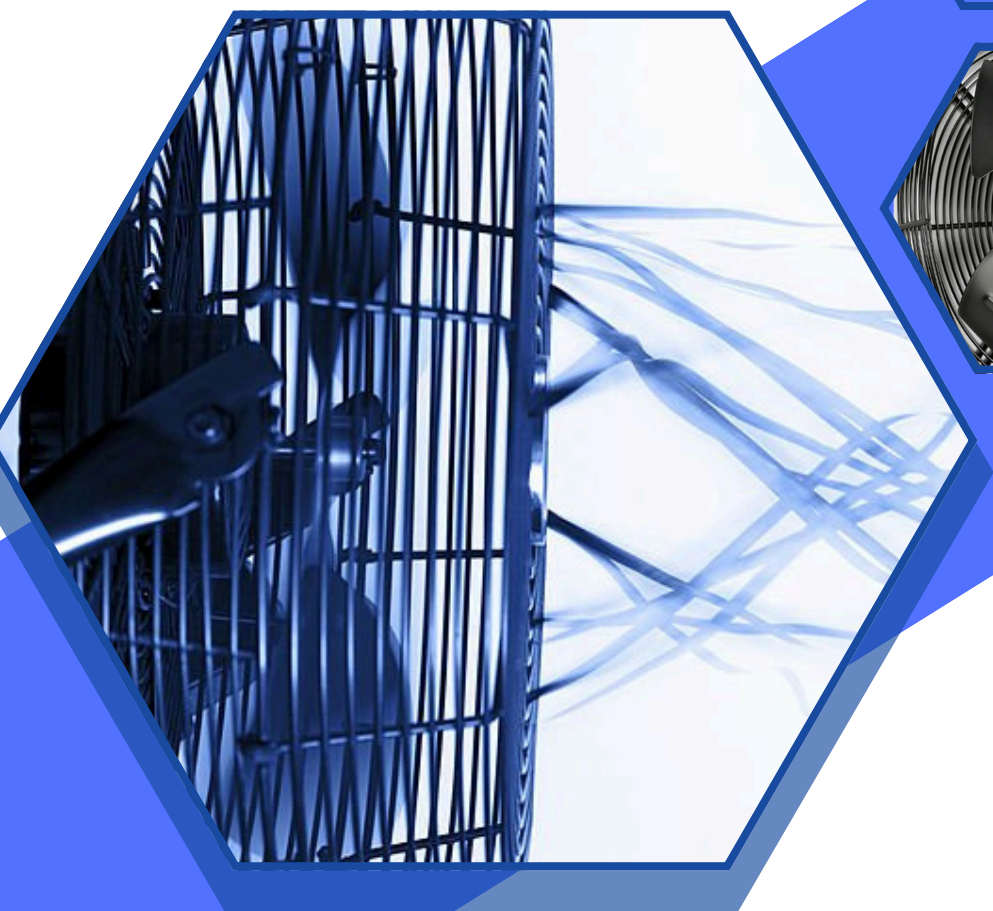
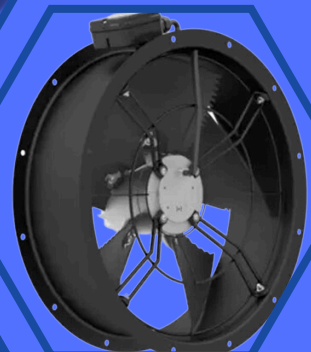
**CHOISISSEZ
LA BONNE VOIE
CHOISISSEZ
LE ROI FROID**



WWW.ROIFROID.COM

CONTACT@ROIFROID.COM

LE ROI FROID



VENTILATION



www.roifroid.com



contact@roifroid.com

EXTRACTION

REFERENCE	DEBIT (r/min)	DEBIT (r/min)	pression (Pa)	puissance (w)
TT-100	2380	220	180	40
TT-150	2550	540	300	80
TT-160	2550	540	300	80
TT-200	2500	1200	380	130
TT-250	2500	1600	420	175
TT-315	2500	2500	420	320

TURBINE IN LIGNE

Ventilateur d'extraction


Montage mural, métal, ventilation industrielle, extraction par poussée et traction, flux axial
Ventilateur d'évacuation de refroidissement



Ventilateurs centrifuges anti-corrosion en matière synthétique (plastique ATEX PSE ATX, silencieux, haute efficacité)



MODELE	ALIMENTATION	INTENSITE	VITESSE TOUR/MIN	PUISSANCE
YWF4E-630s-5(137-50)	220	2.6	570	1320
YWF4D-600s-5(137-50)	380	1.15	550	1330
YWF4D-550s-5(137-35)	380	0.92	425	1335
YWF4E-550s-5(137-35)	220	1.90	430	1320
YWF4D-500s-5	380	0.90	420	1350
YWF4E-550s-5	220	1.85	420	1320
YWF4D-450s-5	380	0.62	260	1390
YWF4E-450s-5(102-48)	220	0.87	180	1350
YWF4D-400s-5(102-35)	380	0.42	165	1320
YWF4E-400s-5(102-35)	220	0.70	150	1360
YWF4E-450s-5	380	0.38	135	1360
YWF4D-300s-5(92-25)	380	0.17	90	1400
YWF4E-300s-5(92-25)	220	0.25	90	1380
YWF4E-250s-5(92-25)	220	0.12	90	1400

FREQUENCE 50Hz
SENS DE L'AIR helice vers fixation

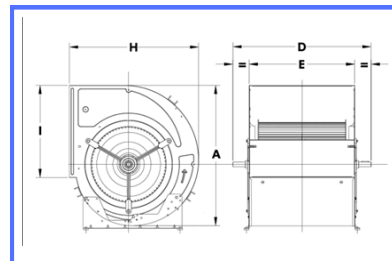
LES TURBINES à CAISSONS

Type : marque VORTEX, moto-turbine centrifuge à action placée dans caisson. Structure caisson, turbine et volute en acier galvanisé.



CARACTERISTIQUE	TT 7/7	TT 9/9	TT 10/10	TT 12/12
VITESSE Tour/min	1400	1400	1400	
Capacité m3/h	1500	1500	3800	6000
Pois brut kg	20	23	25	30
Sortie d'air mm	250	350	400	450
Hautre mm	450	550	650	650
Largeur mm	450	550	650	650
Profondeur mm	450	550	650	650
Tension volt	230	230	230	230
Puissance kw	0.4	1.1	0.55	1.1

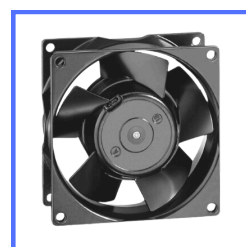
Type	Arbro	CV	m3/h	RPM	H	A	E	I	D
DD7/7	20	1,5	3500	2000	317	327	230	208	370
DD9/7	20	2	4860	1500	378	388	230	260	370
DD9/9	20	2	5800	1500	378	388	301	260	440
DD10/8	20	2	6600	1300	420	444	265	291	406
DD10/10	20	3	7230	1300	420	444	330	291	470
DD12/9	25	4	9800	1200	490	520	310	341	460
DD12/12	25	4	10500	1200	490	520	396	341	546
DD15/15	25	5,5	18200	1100	576	609	473	404	600
DD18/18	25	7,5	24400	900	686	739	556	483	728



ZIEHL-ABEGGeg

Fiche technique

Numéro d'article	184562	185782	184556
Type	FG045-4EK2F.V5P2	FG035-ZIW.0A-A5P1	FG045-VDK.2F.V5P2
Classe de fabrication	IP54	IP54	IP54
Phase	1	1	3
Voltage (V)	230	230	460 - 400
Fréquence (Hz)	50 - 60	50 - 60	50 - 60
Technologie des moteurs	AC	ECblue	AC
Taille (mm)	450	350	450
Conception de ventilateur	Protection gris	Protection gris	Protection gris
Débit (m3/h)	6125	3673	5822
Pression (Pa)	268	144	284



**Ventilateur Axial
3550
de EBM-PAPST**

Fiche technique

Numéro d'article	191178	186079	184556
Type	FG063-4ES.6N.V5K1	FG040-4EW.2F-A5P2	FG045-VDK.2F.V5P2
Classe de fabrication	IP54	IP54	IP54
Phase	1	1	3
Voltage (V)	230	230	460 - 400
Fréquence (Hz)	50	50 - 60	50 - 60
Technologie des moteurs	AC	AC	AC
Taille (mm)	630	400	450
Conception de ventilateur	Protection gris	Protection gris	Protection gris
Débit (m3/h)	12468	4521	5822
Pression(Pa)	490	225	284



**Ventilateur de refroidissement
axial à lames
métalliques,
lames métalliques
225x225x80,
225mm,
DS22580ABHL**

REFERENCE	S4E300-AS72-60	S6E350-AN24-50	S4E400-AQ12-57	S4D450-AN14-01
ALIMENTATION	230V 50 Hz	230V 50 Hz	230V 50 Hz	230V 50 Hz
INTENSITE	0.32 A	0.35 A	0.66 A	0.95 A
TEMPERATURE	-25°C<T<+50°C	-25°C<T<+50°C	-40°C<T<+40°C	-40°C<T<+60°C
HELICE	5 pâles Matière plastique	5 pâles	5 pâles Tôle d'acier, peinte en noir	5 pales
DIAMETRE	300	350	400	450
FLUX	1800 m3/h	2210 m3/h	4235 m3/h	7050 m3/h
VITESSE	1320	910 min-1	-	1330 (rpm) / min-1



**Ventilateur A BRASURE
D'AIR - 8 500 m³/h**



**Le FG045-SDF.CF.V5R3
est un ventilateur axial**



**Ventilateur
d'Extraction 367
W Extracteur
d'Air Conduit
Industriel 304,8
mm Tuyau
d'Extraction 10
m Volume d'Air
4373 m3/h**

**Ventilateur tangentiel
double longueur 645
mm, dimensions des
embouts 2 x 274 x 40
mm, pour poêle à
granulés**



LES MOTEURS VENTILATEURS



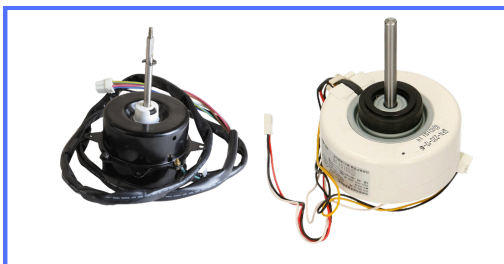
**Moteur ventilateur
16/70W 230V
1300tr/min 601023**



**Moteur Multi-
Fixation 16 W 380V**



**Moteur de
ventilateur de
climatiseur à Double
arbre, 208 V-230V**



**MOTEUR SPLIT AIRWELL :
1PR060363**



**Moteurs ventilateurs de système
frigorifique Puissances 18 W
Alimentation 230 V
Vitesse 1300 t/min**



MOTEUR AKSA

LE ROI FROID

CHOISISSEZ LA BONNE VOIE...CHOISISSEZ LE ROI FROID.

Le Roi Froid est une entreprise spécialisée dans le domaine du froid commercial et industriel situé à el HAMIZ DAR EL BEIDA qui a été lancée en 2020.

Notre entreprise intervient le secteur de la vente des équipements industriel : des matériaux commerciaux et des fournitures thermiques quelque soit votre secteur d'activité:Entrepôts, fromagerie/laiterie, abattoirs,industrie-pharmaceutique, poissonnerie..., ou tout autre besoin susceptible de répondre à vos problématiques en froid industriel.

Nous proposons aussi une gamme complète de produits dédiés au génie climatique: moteurs, ventilateurs, accessoires de ligne, régulateurs... Notre mission principale est de satisfaire les besoin de nos clients et répondre aux demandes de différents secteurs, en offrant à nos clients les dernières technologies et la qualité avec un service personnalisé.

CONTACT



023 433 532



0562 976 289 – 0561 166 299



El Hamiz Dar elbaida, Alger 16000, Algerie



contact@roifroid.com

WWW.ROIFROID.COM